

ウェブカメラ RobotEye セットアップ手順



LAN 接続 ニュータイプ ウェブカメラ
Windows Live Messenger でライブ表示
USA,中国、台湾 (特許申請中)]

RobotEye セットアップ

RobotEye のセットアップは大きく分けて下記のステップがあります。

手順0 - 1 . RobotEye に登録する Windows Live ID の取得

RobotEye の映像は Windows Live Messenger のサービスを利用して閲覧します。RobotEye 本体に登録する「Windows Live」ID が必要です。

手順0 - 2 . WindowsLiveMessenger のインストール

RobotEye の映像は Windows Live Messenger のサービスを利用して閲覧します。閲覧側の PC に「Windows Live Messenger」がインストールされている必要があります。

画像を閲覧する PC に既に Windows Live Messenger をインストールされている場合は必要ありません。

「MSN メッセンジャー」には対応していませんので、必ず「Microsoft Windows Live Messenger」が必要です。

手順1 . RobotEyeWizard インストール

CD からインストーラーを起動し、「RobotEye Wizard」をインストールします。このソフトは RobotEye 本体への各種設定で使します。

手順2 . RobotEye 本体のセットアップ

手順1 でインストールした「RobotEye Wizard」を使用し、RobotEye 本体への Windows Live Messenger ID の登録や IP アドレス設定を行います。

次頁以降、手順ごとに説明します。

手順0 - 1 . RobotEye に登録する Windows Live Messenger ID の取得

下記オフィシャルサイトを参考に「Microsoft Windows Live」の ID を取得します。

- ・ Microsoft Windows Live ID 新規登録サイト :

<http://messenger.live.jp/download/guide/index.htm>

手順0 - 2 . Windows Live Messenger のインストール

画像を閲覧する PC に既に Windows Live Messenger をインストールされている場合は必要ありません。

「MSN メッセンジャー」には対応していませんので、必ず「Microsoft Windows Live Messenger」が必要です。

下記オフィシャルサイトを参考に「Microsoft Windows Live Messenger」をインストールします。

- ・ Microsoft Windows Live Messenger ダウンロードセンター

<http://get.live.com/messenger/config>

- ・ ダウンロード手順

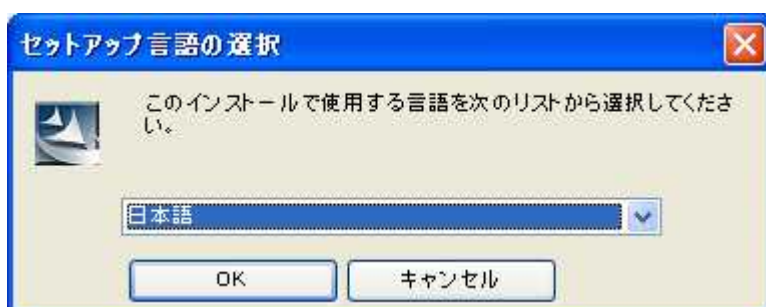
<http://messenger.live.jp/download/index.htm>

手順1 . RobotEyeWizard インストール

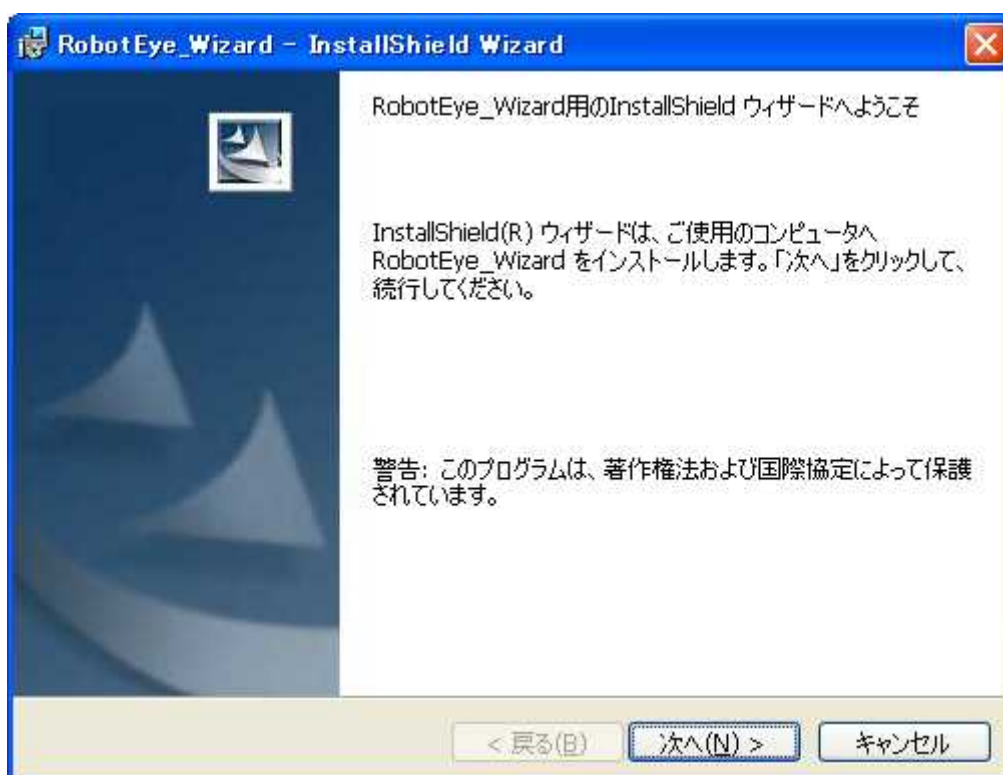
インストールCDをPCのCDドライブにセットします。

「Roboteye document and software」 - 「RobotEye Setup Wizard (install)」フォルダ内の - 『setup.exe』または『RobotEye_Install.exe』をダブルクリックし、インストーラーを起動します。

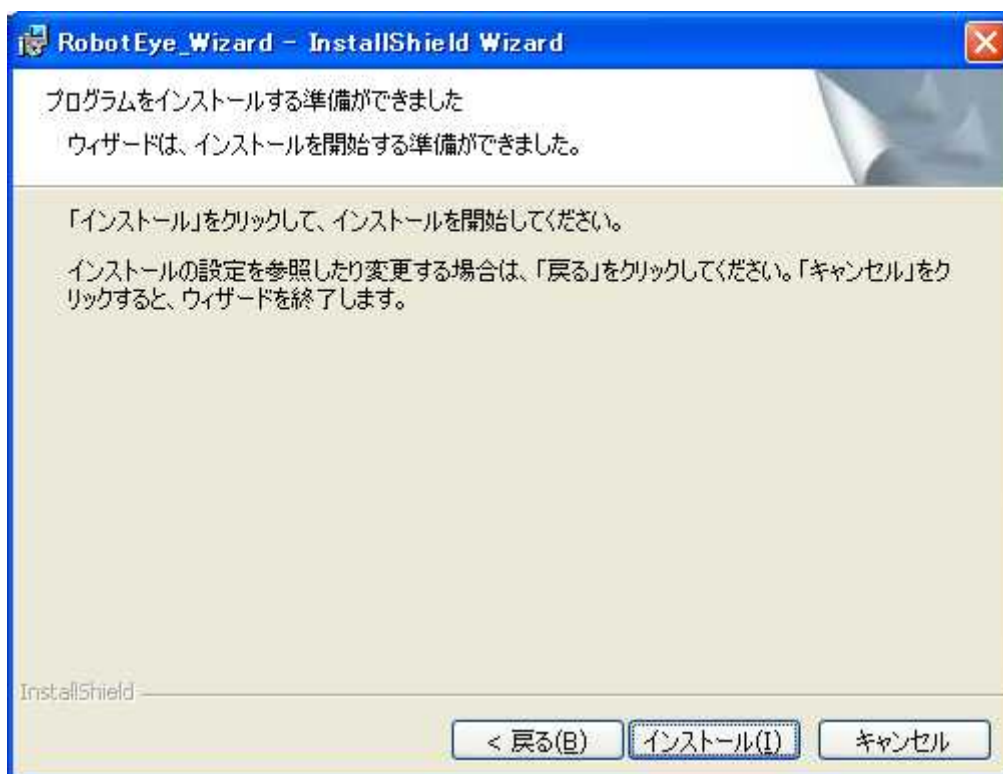
日本語を選択し、「OK」をクリック



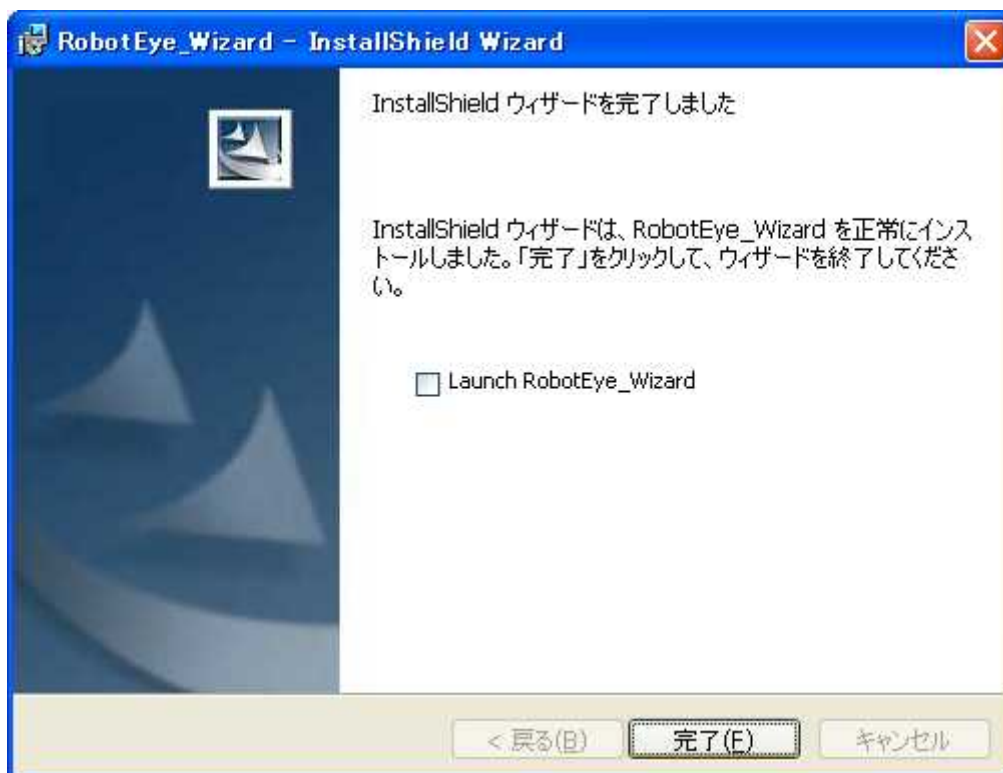
「次へ」をクリック



「インストール」をクリック



「完了」をクリックします



手順2 . RobotEye 本体のセットアップ

注意事項：

- ・ RobotEye 本体には電源ボタンがありません。電源のオンオフは電源コードの抜き差しで行います。セットアップ時の電源コードの抜き差しについては、記述されたとおりの順番で行ってください。

RobotEye 本体の USB ケーブルを PC に接続します。

RobotEye 本体の USB ケーブルを PC に接続し、PC から RobotEye 本体を認識していることを確認します。

「スタート」 - 「全てのプログラム」 - 「SEEnergy Corp」 - 「RobotEye Wizard」をクリックし、設定画面を開きます。




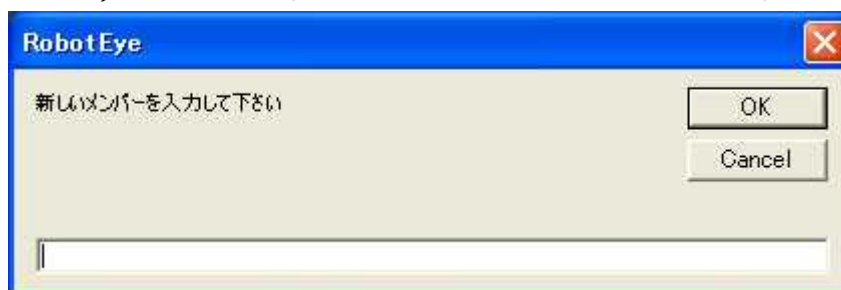
- ・ ネットワーク：
 - ・ IP アドレスの設定方法を選択します。
- ・ 全般：
 - ・ 使用する環境に合わせて設定します。
- ・ アカウント：
 - ・ Windows Live! ID：RobotEye 本体に登録する Windows Live Messenger の ID（メールアドレス形式）を入力します。
 - ・ Windows Live! パスワード：RobotEye 本体に登録する Windows Live Messenger のパスワードを入力します。

- ・ハンドルネーム：Windows Live Messenger で表示されるハンドルネームが表示されます。
- ・パーソナルメッセージ：Windows Live Messenger でハンドルネームの横に表示される一言メッセージです。
- ・RobotEye マスターパスワード：Windows Live Messenger のメッセージ送信機能を利用して RobotEye の設定を変更する際に入力するパスワードです。
- ・メンバー：RobotEye にアクセスを許可するメンバーをリストに登録します（最大 5 人まで登録可能）。


メンバー登録手順

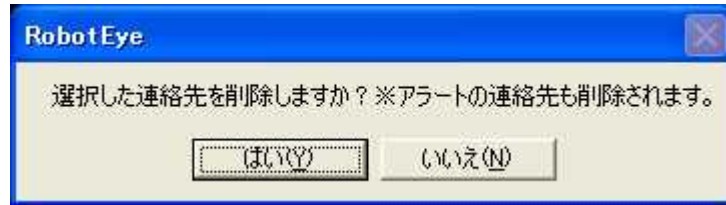


1.  をクリック
2. 登録したいメンバーの Windows Live Messenger ID（メールアドレス形式）を入力します。OK を押すとリストに追加されます。




メンバー削除手順


1. リストから削除したいユーザーにチェックをつけ、 をクリックします。
2. 「はい」をクリックするとリストから削除されます。



アラート送信先登録手順

1. リストからアラート送信先リストに追加したいユーザーにチェックをつけ、をクリックすると、「アラート送信先」にメンバーが追加されます（最大3人まで登録可能）。


アラート送信先削除手順

1. アラート送信先リストから削除したいユーザーにチェックをつけ、をクリックします。
2. 「はい」をクリックするとリストから削除されます。

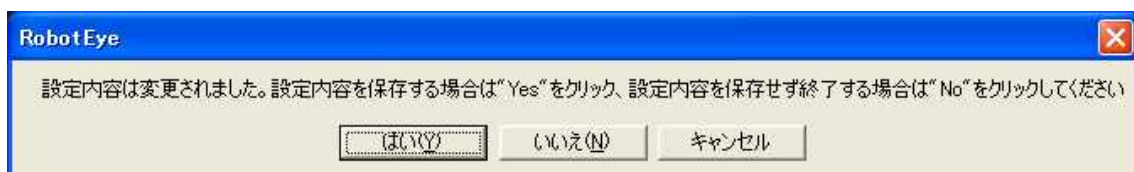


アラート送信機能の設定

1. 「警告機能を開く」にチェックをつけるとアラート検知時のメッセージ送信をオンにします。

設定が終わったら右上のをクリックします。

「はい」をクリックします。 設定内容の変更時に表示されます。



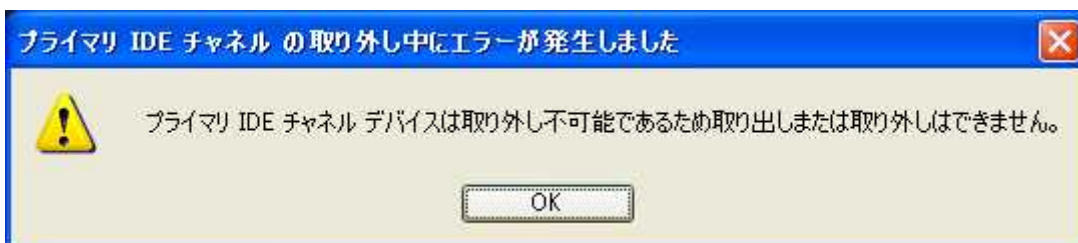
設定を保存している間、下記画像が表示されます。



「OK」をクリックします。



「OK」をクリックします。 PC の機種により表示されない場合もあります。



「OK」をクリックします。



PC 本体から RobotEye の USB ケーブルを取り外します。

RobotEye の電源ケーブルを取り外します。

RobotEye 本体に LAN ケーブルを接続し、インターネットへ接続されたネットワークへ接続します。

RobotEye の電源ケーブルを接続します。

以上で RobotEye 本体へのセットアップは終了です。